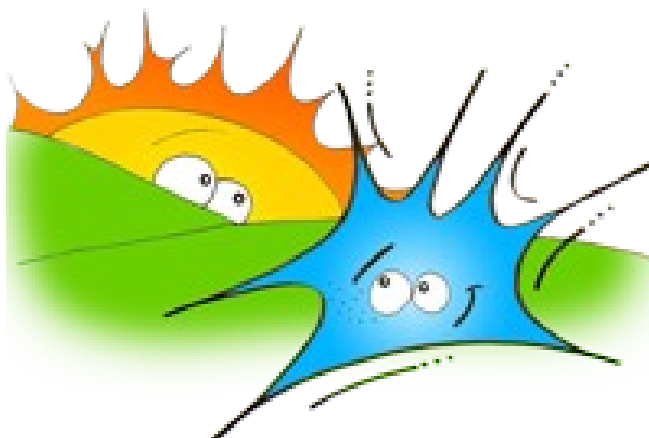


## DITA 9

### “Al gener no siguis matiner”



#### EXPLICACIÓ

Pel gener surt el sol tard i fa fred, cosa que no convida gaire a llevar-se. Els dies feiners ens cal posar el despertador per a ser matiners. Al gener el dia és molt curt. Tenim unes nou hores de claror. Una altra dita sobre el mes de gener diu: *“Com sol de gener, que així que surt ja es pon”*

#### PROPOSTA D'ACTIVITATS EN PETIT GRUP

Podeu triar entre:

1. Explicar i fer un dibuix sobre la dita.
2. Quan no teníem despertadors, de quina manera ens aixecavem pel matí? Cercar informació sobre el despertador.
3. Explicar qui s'aixeca més aviat de casa teva. Per què?
4. Descriure i enumerar les coses que fas quan arribes a casa després de l'escola.
5. Confeccionar un mural amb imatges de diferents sortides i postes de sol del mes de gener.
6. Explicar qui fa les feines de casa més ràpidament. Enumerar les feines de casa.
7. A quina hora t'aixeques pel matí, un dia feiner i un dia festiu?
8. Quins sentiments tens quan t'aixeques pel matí? Cercar una imatge i una música que ho representi.

**Autoria de l'activitat: Núria Alart**



Aquesta fitxa és lliure i està sotmesa a les condicions d'una llicència Creative Commons. Aquesta fitxa es pot redistribuir, copiar, reutilitzar i mesclar, sempre i quan se n'esmenti l'autoria (equip Espurna) i no es faci amb finalitats comercials. Es pot trobar una còpia completa de la llicència a <http://creativecommons.org/licenses/by-nc/2.0>.